

Hyperic HQ WMV 可视化

工具插件使用手册

Hyperic HQ CRP 系列文档（内部资料）

InnovateDigital

www.InnovateDigital.com

2012-9

目录

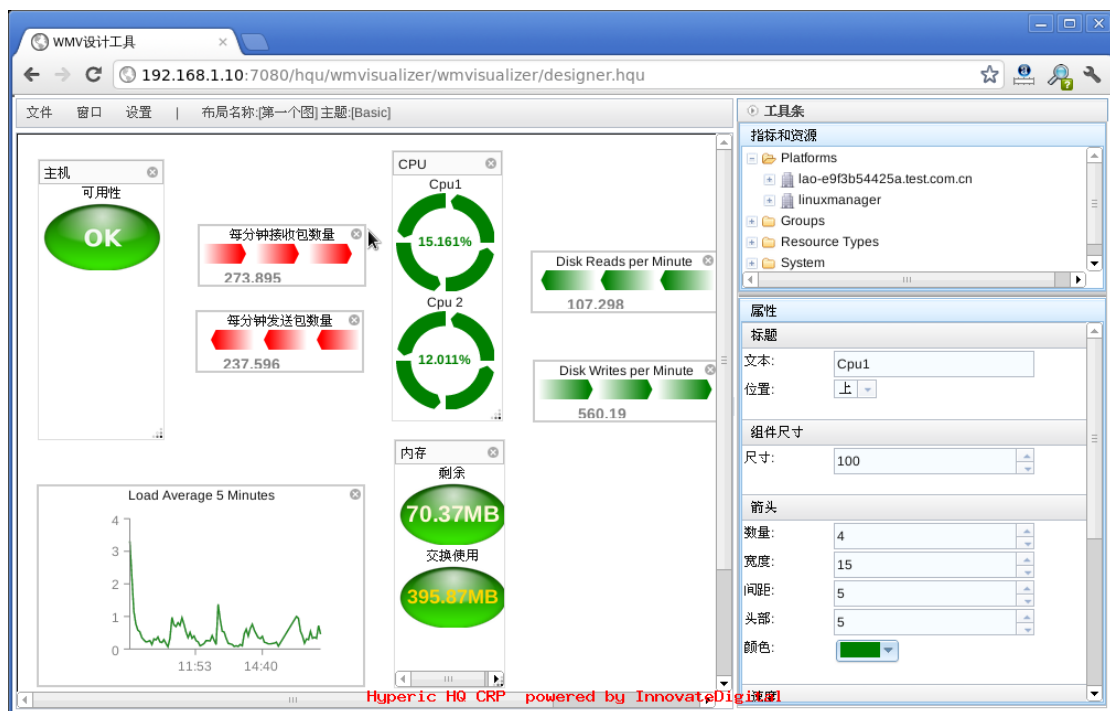
1. 概述.....	3
2. WMV 组件和资源.....	5
3. 安装.....	6
4. 基本操作方式.....	7

1. 概述

Hyperic HQ WMV 可视化工具插件, 提供 Hyperic HQ 指标的可视化展示方式, 包括

该 HQU 插件, 分为设计器和播放器。

设计器, 如图:



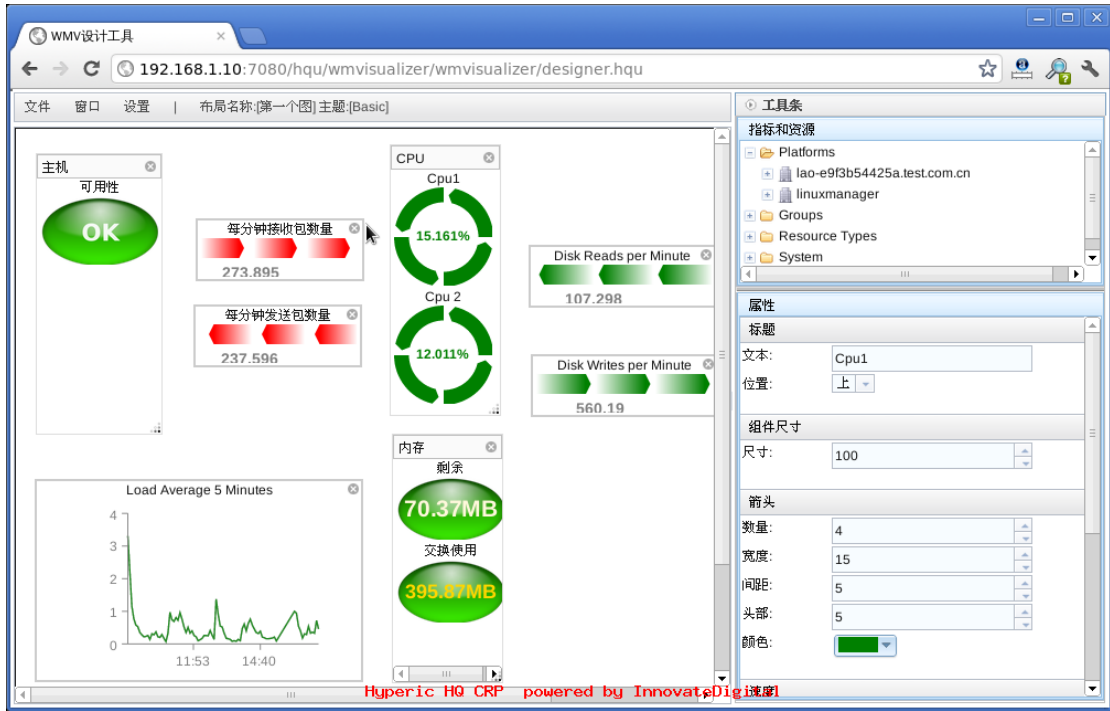
提供文件打开, 删除, 保存等功能。每个指标在添加到图中前, 必须先创建一个窗口 (分为普通窗口, 单浮动窗口和表格窗口), 窗口包含了所要添加的指标。从界面的右上角中选择指标拖动到相应的窗口中, 单击指标, 可在右下角定义该指标显示的一些属性。右击指标可选择指标的显示类型, 如: 箱体, 进度条, 图表, 旋转体, 文本标签, 椭圆标签, 水平管, 立管等图形组件, 可动态显示资源的指标数值。

保存后, 可回到该插件的主页面, 直接点击该文件名, 即采用播放器播放该定义的文件。

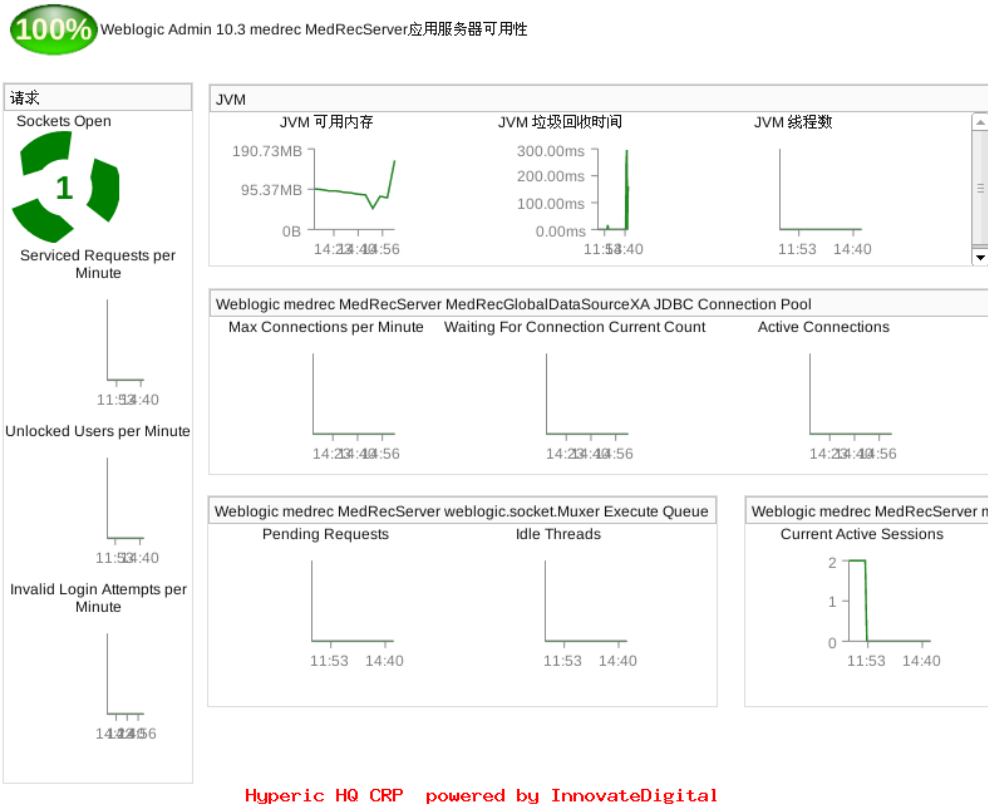
支持的浏览器: Firefox 4+, Chrome 10+

支持的 HQ 版本: HQ 4.6+

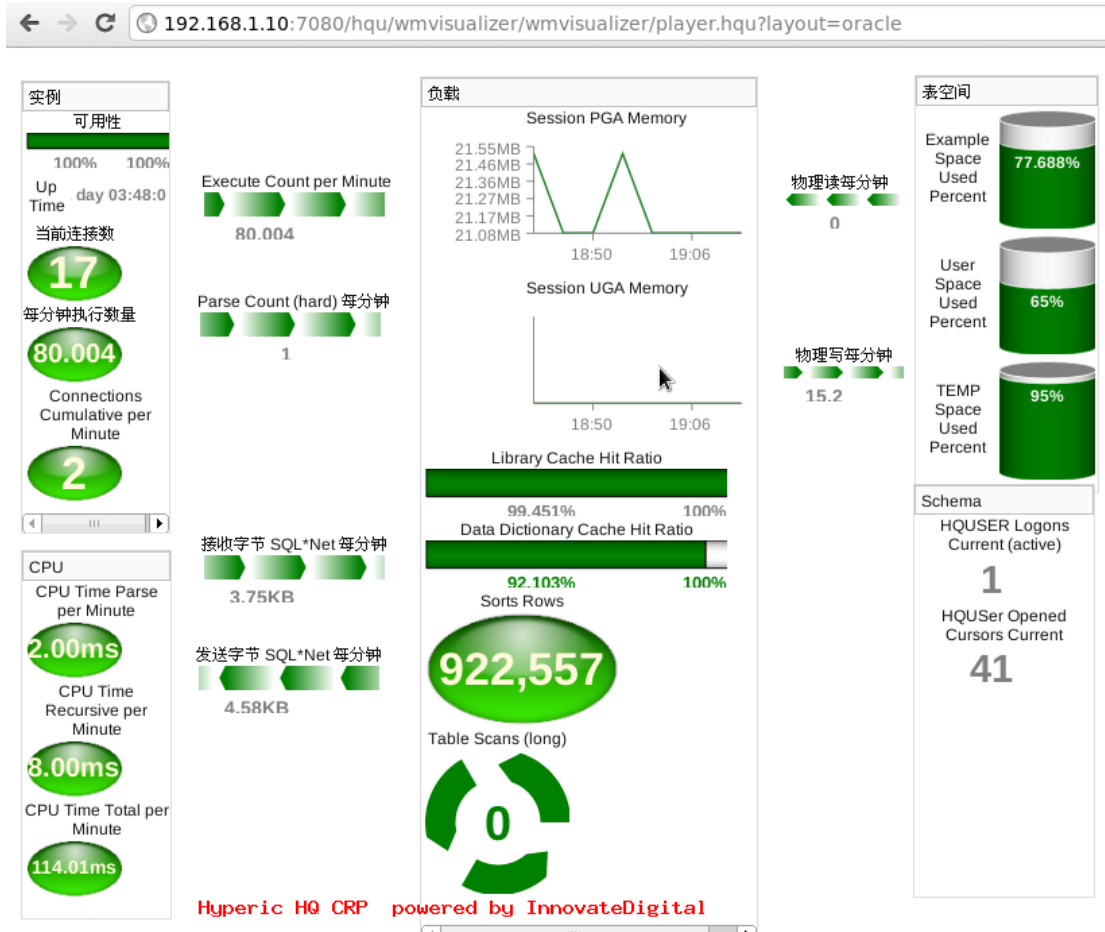
下面是使用该可视化工具做出的一些示例图:



主机监控概览图



WebLogic 监控概览图



Oracle 监控概览图

2. WMV 组件和资源

WMV 可视化工具可以显示的内容包括 HQ 中所有指标.

指标的显示方式包括:

■ Tank (柱状)

可设置显示的文本, 位置(上, 下, 左, 右), 宽度, 高度, 低端范围, 高端范围, 颜色, 警报范围及其颜色.

■ Progress Tube (进度条)

可设置显示的文本, 位置(上, 下, 左, 右), 宽度, 高度, 低端范围, 高端范围, 文本颜色, 填充颜色, 警报范围及其颜色.

■ Ellipse Label (椭圆标签)

可设置显示的文本, 位置(上, 下, 左, 右), 尺寸, 文本颜色, 警报范围及其颜色

色.

■ Horizontal Pipe(水平管道)

可设置显示的文本, 位置(上, 下, 左, 右), 宽度, 高度, 箭头数量, 箭头间距, 箭头颜色, 箭头头部大小, 箭头颜色, 文本颜色, 速度, 警报范围及其颜色.

■ Vertical Pipe(水平管道)

可设置显示的文本, 位置(上, 下, 左, 右), 宽度, 高度, 箭头数量, 箭头间距, 箭头颜色, 箭头头部大小, 箭头颜色, 文本颜色, 速度, 警报范围及其颜色.

■ Spinner(旋转)

可设置显示的文本, 位置(上, 下, 左, 右), 尺寸, 箭头数量, 箭头间距, 箭头颜色, 箭头头部大小, 箭头颜色, 文本颜色, 速度, 警报范围及其颜色.

■ Plain Lable(纯文本标签)

可设置显示的文本, 位置(上, 下, 左, 右), 高度, 宽度, 文本颜色, 警报范围及其颜色.

■ Chart(图表)

可设置显示的文本, 位置(上, 下, 左, 右), 高度, 宽度, 文本颜色, 图表类型(线, 条), 时间范围, 主题(光滑, 简单), 颜色.

3. 安装

将压缩文件, 解压缩后, 拷贝到目录

```
HQ server 安装目录/hq-engine/hq-server/webapps/ROOT/hqu
```

布局文件存放目录:

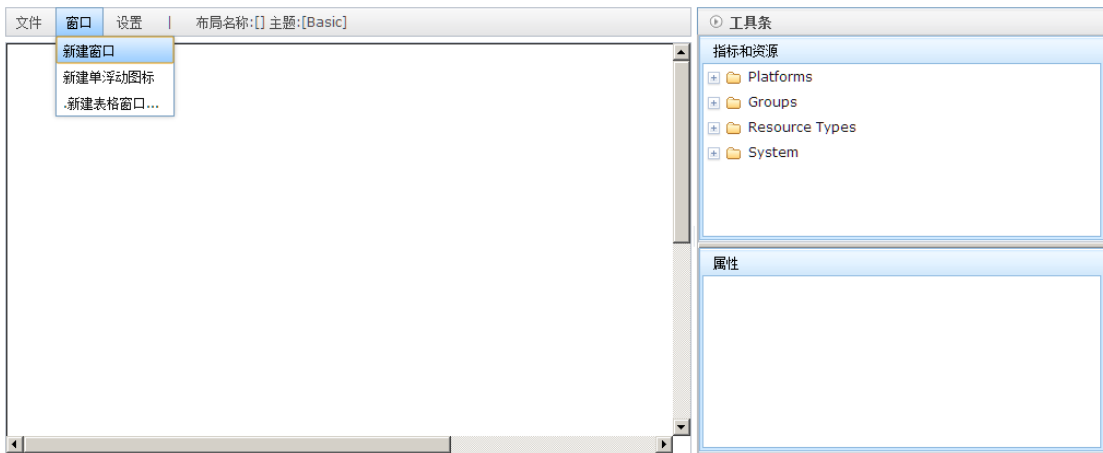
```
HQ server 安装目录 hq-engine/hq-server/webapps/ROOT/WEB-INF/wmvisualizerTemplates
```

4. 基本操作方式

- Hyperic Hq 登录后-->分析-->WMV 可视化工具, 进入该插件的主界面:



- 点击” 启动设计工具”, 进入设计页面:



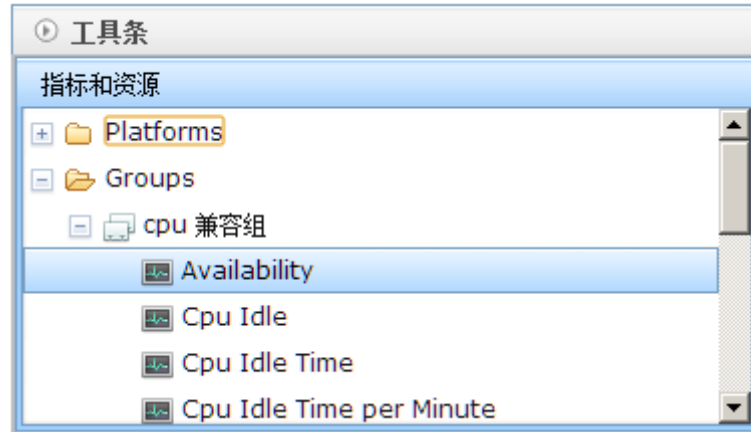
如图, 单击工具条中的” 窗口” ->” 新建窗口”, 创建一个浮动窗口, 所有指标必须在一个窗口中, 窗口分为: 普通窗口, 单浮动窗口和表格窗口.

普通窗口, 可以放置任意多的指标, 该种窗口必须有标题, 并可移动;

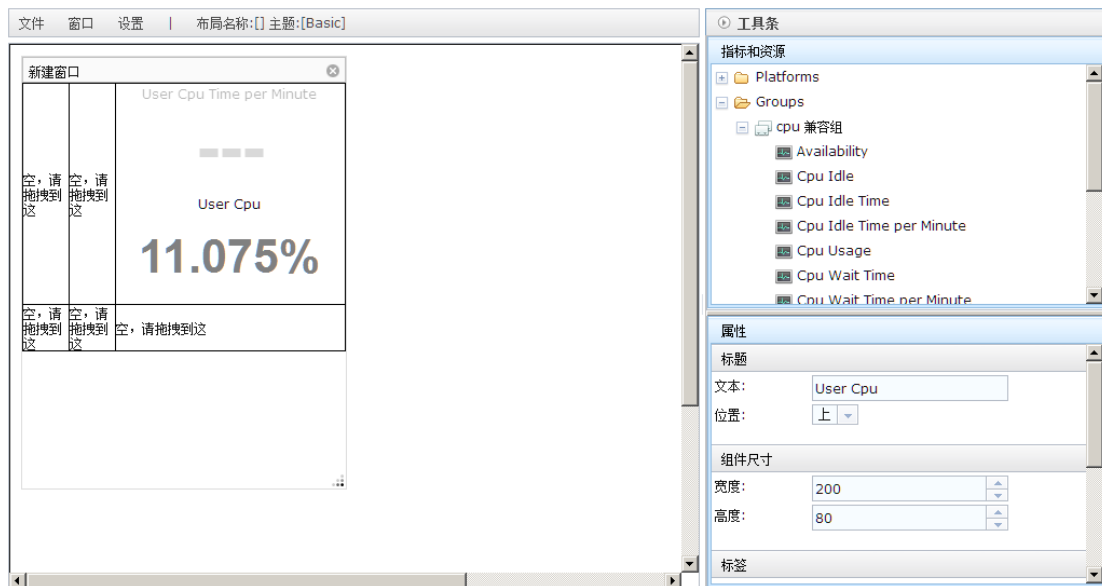
单浮动窗口, 只能放置一个指标, 并没有标题;

表格窗口, 可按表格方式, 放置多个指标, 便于指标的整齐排列.

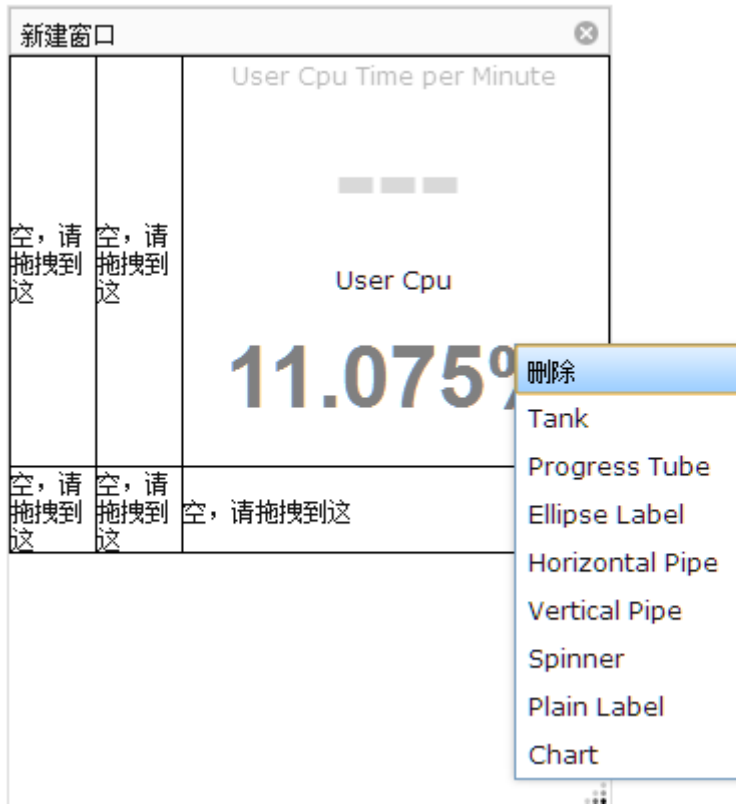
- 窗口右侧的上半部分(如下图)是供选择的指标和资源, 可通过单击+, -图标, 进行展开. 展开后, 可用鼠标拖拽到编辑区域中的某个” 窗口” 中.



- 单击编辑区域中的具体指标后, 如图, 在右下角可设置该指标显示的具体属性.



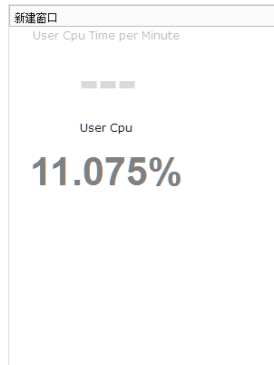
- 也可以在该指标上, 鼠标右点, 选择指标的显示方式, 如图



- 设计完成后, 可单击”文件”->”保存”或”另存为”, 将弹出对话框填写名称. 在此也可以”删除”.
- 单击浏览器的”回退”按钮, 返回该插件的首页. 如图, 可在单击布局的名称.



- 将以播放方式, 显示该布局, 而不是设计方式显示. 如图:



- 可再使用设计工具, 进一步设计.

更多内容, 欢迎访问 <http://www.innovatedigital.com/node/808>
论坛: <http://hq.innovatedigital.com/>